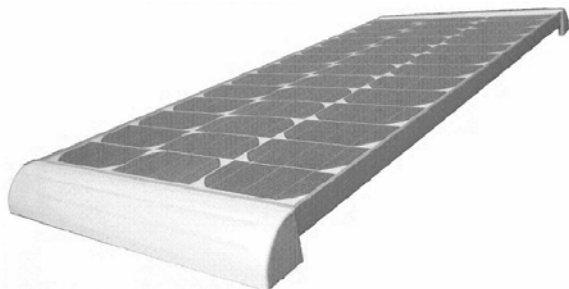


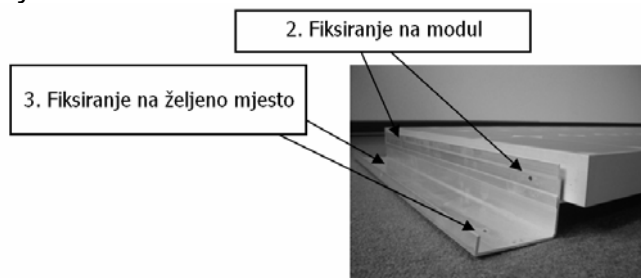


UPUSTVO za montažu dva bočna nosača KIT K2

KIT K2 sastoji se od dva bočna nosača modula, pogodna za montažu bilo kojeg tipa modula dimenzija 524 mm. Izrađeni od aluminija sa poklopcima od ABS plastike, vrlo su jednostavni za montažu.



1. Treba odabrati poziciju za montažu modula tako da modul bude kompletno osunčan (bez da sjena stabla i sl. pada na njega).
2. Fiksirati aluminijske profile sa strane sa vijcima. Provjeriti da je profil centriran u odnosu na modul.
3. Fiksirati modul sa profilima na željeno mjesto. Po želji mogu se zalijepiti ili pričvrstiti vijcima.
4. Pozicionirati i fiksirati poklopce od ABS plastike putem vijka.



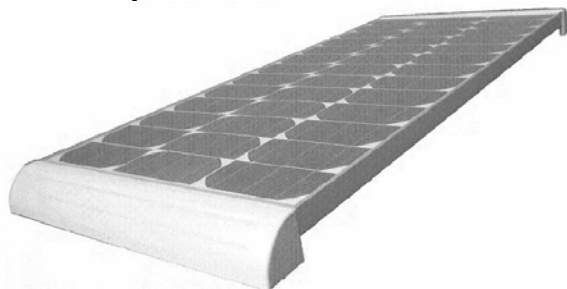
Solaris d.o.o. ne snosi odgovornost za loše montiranje i korištenje ovog proizvoda u druge svrhe.

Solaris d.o.o. zadržava pravo da bez obavijesti vrši promijene o ovih upustva.

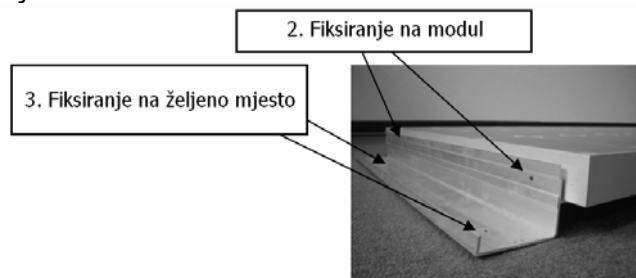


UPUSTVO za montažu dva bočna nosača KIT K2

KIT K2 sastoji se od dva bočna nosača modula, pogodna za montažu bilo kojeg tipa modula dimenzija 524 mm. Izrađeni od aluminija sa poklopcima od ABS plastike, vrlo su jednostavni za montažu.



1. Treba odabrati poziciju za montažu modula tako da modul bude kompletno osunčan (bez da sjena stabla i sl. pada na njega).
2. Fiksirati aluminijske profile sa strane sa vijcima. Provjeriti da je profil centriran u odnosu na modul.
3. Fiksirati modul sa profilima na željeno mjesto. Po želji mogu se zalijepiti ili pričvrstiti vijcima.
4. Pozicionirati i fiksirati poklopce od ABS plastike putem vijka.



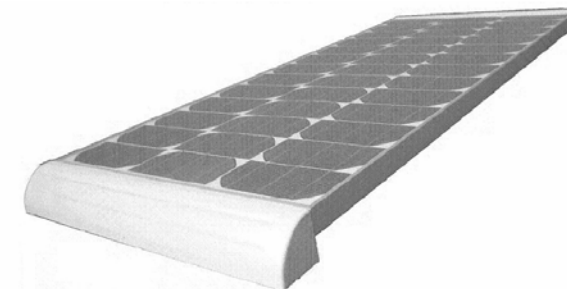
Solaris d.o.o. ne snosi odgovornost za loše montiranje i korištenje ovog proizvoda u druge svrhe.

Solaris d.o.o. zadržava pravo da bez obavijesti vrši promijene o ovih upustva.

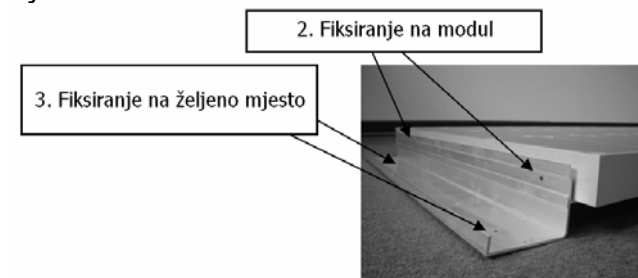


UPUSTVO za montažu dva bočna nosača KIT K2

KIT K2 sastoji se od dva bočna nosača modula, pogodna za montažu bilo kojeg tipa modula dimenzija 524 mm. Izrađeni od aluminija sa poklopcima od ABS plastike, vrlo su jednostavni za montažu.



1. Treba odabrati poziciju za montažu modula tako da modul bude kompletno osunčan (bez da sjena stabla i sl. pada na njega).
2. Fiksirati aluminijske profile sa strane sa vijcima. Provjeriti da je profil centriran u odnosu na modul.
3. Fiksirati modul sa profilima na željeno mjesto. Po želji mogu se zalijepiti ili pričvrstiti vijcima.
4. Pozicionirati i fiksirati poklopce od ABS plastike putem vijka.



Solaris d.o.o. ne snosi odgovornost za loše montiranje i korištenje ovog proizvoda u druge svrhe.

Solaris d.o.o. zadržava pravo da bez obavijesti vrši promijene o ovih upustva.